

TYPRUM: Avdelningskök

Innehåll

- **Checklista avdelningskök**
- **Typrumsritning avdelningskök**

Hänvisningar

- 1. VLL:s tekniska anvisningar**
- 2. Typrumsritning Tvättplats Typ 2**

Checklista avdelningskök

A FUNKTIONSBESKRIVNING

- | | | |
|----|--------------------------------|--|
| 1. | Verksamhet/arbetsgång | Avdelningskök skall planeras för ändamålsenlig arbetsgång. Rummet skall vara tillräckligt stort så att trängsel inte stör arbetsgången. |
| 2. | Rumsstorlek/antal personer | Ca 18 m ² .
1-2 personer, max 4 personer. |
| 3. | Placering | I direkt anslutning till diskrum.
I anslutning till dagrum. |
| 4. | I rummet ska finnas plats för: | <ul style="list-style-type: none"> • Tvättställ med tvättställskomplettering, se Typrumsritning för Tvättplats Typ 2. • Arbetsbänk. Längd anpassas efter aktuellt behov. • Diskbänk • Bänkskåp, diskbänkskåp, lådhurts. • Utdragslåda för återvinningskärl. • Väggskåp, vägghyllor. • Högskåp med hyllor. • Mikrovågsugnar. • Kyld serveringsdisk. • Kyl av typ Steamplicity (Nus) • Kyl, fullhöjd. Behov utreds. • Frys, fullhöjd. Behov utreds. • Kaffemaskin. • Mindre dataarbetsplats. • Skrivtavla med magnetfunktion • Kroklist på vägg, 3 krokar. |
| 5. | Rumsdimensionering | Dimensionering utifrån verksamhet och dess omfattning.
Typexempel kan användas för dimensionering av avdelningskök på t.ex. vårdavdelningar. |
| 6. | Speciella krav | - |

B MILJÖ- OCH BYGGNADSTEKNISKA KRAV

- | | | |
|----|----------------|--|
| 1. | Golv | Homogen plastmatta med uppvikt sockel |
| 2. | Vägg | Målad
Stänkskydd vid arbetsbänk |
| 3. | Dörr | - |
| 4. | Låsning | - |
| 5. | Speciella krav | Distans mellan väggskåp och bjälklag byggs igen med skivmaterial |
| 6. | Tak | Demonterbar mineralfiberskiva i pendlat bärverk |

C VVS-INSTALLATIONER

- | | | |
|----|-------------------|--|
| 1. | Klimatkrav | Se typrum Lindinvent |
| 2. | Vatten och avlopp | Tvättstall enl typrumsritning för tvättplats TYP 2.
Vattenanslutning till kaffemaskin.
Golvbrunn |
| 3. | Ventilation | Behov av förstärkt ventilation vid kyldiskar,
mikrovågsugnar etc utreds.
Se typrum Lindinvent |

D EL-INSTALLATIONER

- | | | |
|----|----------------|--|
| 1. | Belysning | Belysning under överskåp. Infälld, ljusreglerad belysning ovan serveringsdisk. |
| 2. | Elkraft | Anpassning till kaffemaskin ska beaktas, både effekt och höjd. Om kaffemaskin ersätts med bryggare ska uttag kopplas via elektronisk timer.

Uttag ovan bänk via elektronisk timer.

Uttag avsäkrat 16A ovan bänk för vattenkokare via elektronisk timer.

Höjd på uttag till arbetsplats anpassas till vald datorlösning. |
| 3. | Kallelsesignal | Om patientkallelsesignal finns inom enheten ska rumsenhet med närvaro och display installeras vid dörr. |

E FASTIGHET (F)

- Tvättställ med tvättställskomplettering, se Typrumsritning för Tvättplats Typ 2
- Arbetsbänk. Längd anpassas efter aktuellt behov
- Diskbänk, rostfritt
- Bänkskåp, diskbänkskåp, lådhurts
- Återvinningskärl
- Väggskåp
- Vägghyllor med flyttbara hyllplan.
- Högsåp med hyllor
- Kroklist på vägg, 3 krokar
- Jalousi, eldriven mot dagrum
- Kyl, fullhöjd, B-600 mm, D-600 mm, med överskåp
- Frys, fullhöjd B-600 mm, D-600 mm, med överskåp
- Kyl, stor, av typ Steamplivity (Nus) Twin K 660 LSG 5N, observera mått och dörrslagning

F VERKSAMHETENS BYGGNADSBEROENDE UTRUSTNING (Vb)

- Mikrovågsugnar av typ Steamplivity Panasonic 1037 inkl väggkonsoler
- Kyld serveringsdisk
- Kaffemaskin
- Skrivtavla med magnetfunktion

G VERKSAMHETENS INREDNING (V)

- Arbetsstol

H VERKSAMHETENS UTRUSTNING (V)

- Dator

I FÖRKLARINGAR

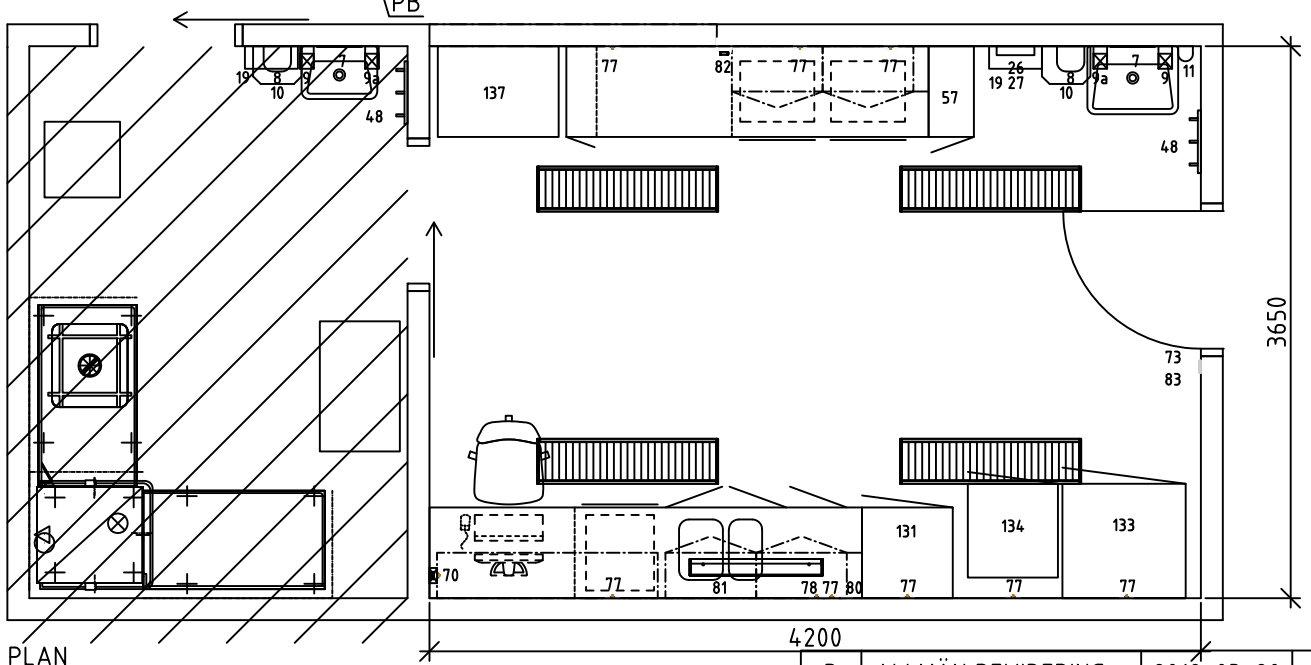
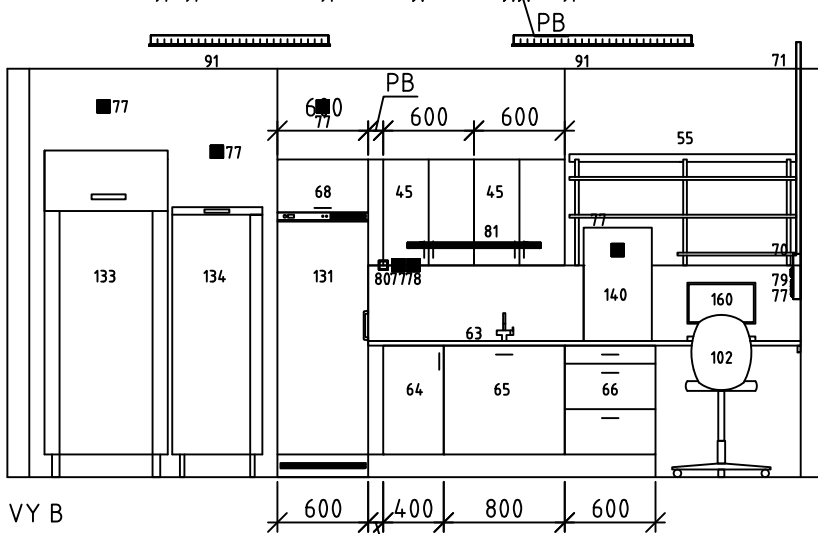
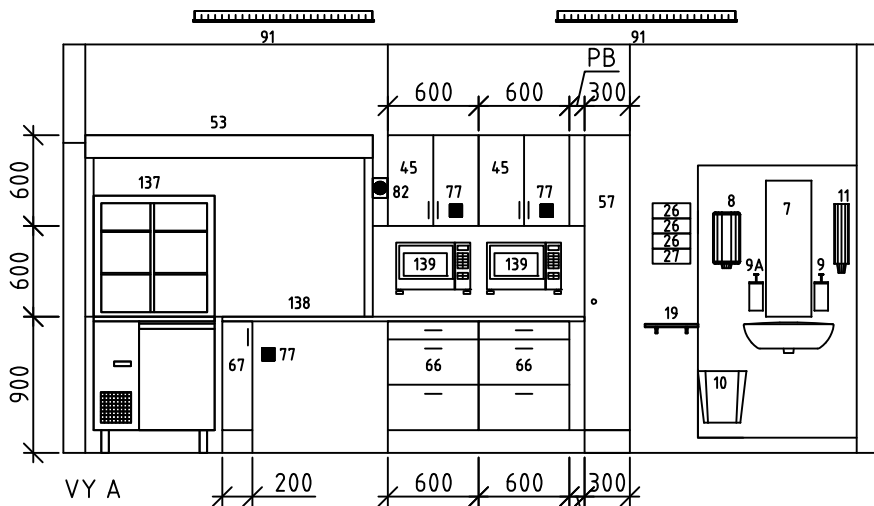
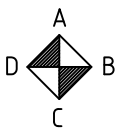
F = Fastighet

V = Verksamhetens utrustning/inredning


Vb = Verksamhetens byggnadsberoende utrustning/inredning

F, V och Vb enligt gällande gränsdragningslista, VL

Ö.f.g. – över färdigt golv



B	ALLMÄN REVIDERING	2018-03-20	ATA
A	ALLMÄN REVIDERING	2017-01-25	LHN

 VÄSTERBOTTENS LÄNS LANDSTING	UPPDRAG NR. 1008 7541	RITAD AV KBM, JÖG	HANDLÄGGARE K.BRUNNSTRÖM
	DATUM 2014-12-12		ANSVARIG KLARA BRUNNSTRÖM
	UPPSTÄLLNING AVDELNINGSKÖK, CA 20 VÅRDPL.		
LINKARKITEKTUR LINK arkitektur AB Ö. Strandgatan 26A, 903 33 Umeå, 010-479 99 00 www.linkarkitektur.se	SKALA 1:50	NUMMER AVDELNINGSKÖK	